



UN MUNDO DE HERRAMIENTAS

TUBERIA RÍGIDA DE COBRE

REGULADORES PARA GAS LP



www.rsdistribuciones.com



TUBERÍA

Tubos de cobre rígido, tipo N, 6.10 m
 >Para conducción de agua potable en casa habitación
 >Espesor de pared: **delgado**



Nota: No recomendado para su uso en tomas domiciliarias de agua potable

CÓDIGO	CLAVE	DIÁMETRO	DISTRIBUIDOR
NAC006	HC13L	1/2"	\$295.04
NAC007	H5C19L	3/4"	\$503.21
NAC008	C25	1"	\$814.78

PIEZA 1

Tubos de cobre rígido, tipo L, 6.10 m
 >Para uso en instalaciones de gas combustible o medicinal
 >Espesor de pared: **grueso**



CÓDIGO	CLAVE	DIÁMETRO	DISTRIBUIDOR
NAC011	#P1/2L	1/2"	\$608.66
NAC010	#P3/4L	3/4"	\$971.58

PIEZA 1

Tubos de cobre rígido, tipo M, 6.10 m
 >Para uso en tomas domiciliarias de agua potable
 >Espesor de pared: **estándar**



CÓDIGO	CLAVE	DIÁMETRO	DISTRIBUIDOR
NAC012	M13	1/2"	\$431.41
NAC005	M19	3/4"	\$704.99
NAC004	M25	1"	\$997.55

PIEZA 1

REGULADORES PARA GAS

Reguladores para gas L.P.
 >Para usarse con dos tanques portátiles de gas L.P.



CÓDIGO	CLAVE	No. VÍAS	DISTRIBUIDOR
NAC001	RN-2E	2 Vías	\$94.09
NAC002	RN-1E	1 Vía	\$57.34

BLÍSTER 1 / CAJA 10

Regulador para gas L.P., 1 vía, con punta pol y tuerca izquierda
 >Para usarse con tanques estacionarios y portátiles de gas L.P.




Nota: Incluye punta pol de 3/8" X 1/4" y tuerca izquierda 1"

CÓDIGO	CLAVE	DISTRIBUIDOR
NAC003	RN-1AE	\$62.37

BLÍSTER 1 / CAJA 12

Reguladores para gas L.P., 1 vía, con punta pol suave y maneral
 >Para usarse con tanques estacionarios y portátiles de gas L.P.



Nota: Incluyen punta pol de 3/8" X 1/4" y maneral plástico

CÓDIGO	CLAVE	TAMAÑO	DISTRIBUIDOR
NAC009	RN-1PME	Estándar	\$90.24
NAC013	RN-1CPME	Mini	\$77.95

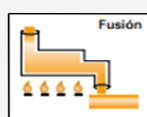
BLÍSTER 1 / CAJA 10

ELABORACIÓN DEL TUBO DE COBRE

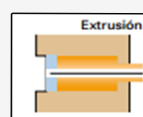
El proceso de elaboración del tubo de cobre consta de las siguientes etapas:



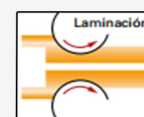
1. Cátodos de cobre:
La pureza de su composición es auditada.



2. Fusión: El cobre se funde en un horno entre 1 100 y 1 200 °c.



3. Extrusión: Consiste en perforar y conformar el tocho, previamente calentado a 850 °C, en un semidesbaste de tubo.



4. Laminación: Es un proceso de deformación en frío del tubo.



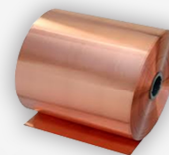
8. El tubo de cobre se presenta en fajos o atados, sujetos por cintas de plástico.



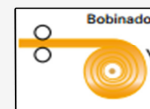
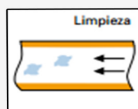
7. Productos acabados: Los tubos deben superar distintas pruebas (tracción, curvado, límite elástico, tamaño del grano, etc.).



6. Bobinado, tratamiento térmico y limpieza: Para obtener el tubo recocido, se procesa en rollos (bobinado) que se someten a un **tratamiento térmico** en un horno de pasaje y atmósfera neutra, a su vez, con este tratamiento se eliminan los restos de lubricantes (limpieza).



5. Estirado: Después de dimensionar el tubo se somete a limpieza



La marca RS TOOLS® y su logotipo es marca registrada de RODOLFO SANCHEZ MORENO.
Las marcas COBRECEL® y NACOBRE®, y sus respectivos logotipos son marcas registradas de NACIONAL DE COBRE, S.A. DE C.V.
Todos los Derechos Reservados, D.R., ©, RS Distribuciones S.A. de C.V. 2016.